




Q.Light[®]
photo therapy

medical & health care

Q.Products AG

Innovative Technologie made in Switzerland 

Q.Products AG hat langjährige Erfahrung als Entwickler und Hersteller von medizinisch zugelassenen Phototherapiegeräten für den professionellen Einsatz sowie für die Selbstmedikation. Wir bedienen unsere Kunden mit spezifischen Lösungen und achten stets auf hohe Qualität unserer Produkte. Im intensiven Austausch mit Anwendern optimiert Q.Products AG regelmäßig die Produkte, um neue Entwicklungen schnellstmöglich umzusetzen.

Q.Products AG ist zertifiziert gemäss ISO 9001:2000 sowie EN ISO 13485:2003. Die Q.Light Produkte für medizinische Behandlungen sind Medizinprodukte gemäß der Richtlinie 93/42 EWG.

Die Q.Light Phototherapie wird seit vielen Jahren erfolgreich in der klassischen Medizin, in der Naturheilkunde und in der Komplementärmedizin eingesetzt.

Natürliche und biologisch stimulierende Therapien, insbesondere die Phototherapie, haben sich in der Medizin schon lange fest etabliert, dementsprechend steigt die Nachfrage nach technisch zeitgemäßen und medizinisch zertifizierten Produkten stetig.

Die von den Q.Light Phototherapiegeräten emittierte linear polarisierte und UV-freie Strahlung setzt sich aus dem sichtbaren und nahinfraroten, naturidentischen Spektrum zusammen.

Q.Light Phototherapiegeräte für MEDICAL & HEALTH CARE werden erfolgreich in folgenden Bereichen eingesetzt:

- Wundbehandlung
- Schmerzbehandlung
- Aknebehandlung
- SAD Behandlung
- PDT (Photodynamische Therapie)



Qualitätsmanagementsystem
DIN EN ISO 9001:2000



Qualitätsmanagementsystem
DIN EN ISO 13485:2003

CE 1275

Qualitätssicherungssystem
nach Richtlinie 93/42/EWG



Inhaltsverzeichnis

Medizinische Behandlung/Einleitung	Seite 1
Wundbehandlung	Seite 2
Schmerzbehandlung	Seite 3
Aknebehandlung	Seite 4
Depressionsbehandlung	Seite 5
Photodynamische Therapie PDT	Seite 6
Farblight-Therapie	Seite 7



Einleitung

Medizinische Behandlung mit Q.Light®

Die Q.Light Phototherapie ist eine wertvolle und optimale Ergänzung für verschiedene medizinische Behandlungen und Therapien.

Die Q.Light Phototherapie ist eine optimale Ergänzung zu herkömmlichen Behandlungsmethoden, zur Prävention sowie zur Unterstützung von Heilungsprozessen. Die Bestrahlung mit Q.Light Therapiegeräten fördert u.a. die verschiedenen Phasen der körpereigenen Regeneration und Heilung. Sie wirkt entzündungshemmend und schmerzlindernd, aktiviert die Immunabwehr, verbessert die Perfusion und Gefäßneubildung, sorgt für verbesserten Lymphabfluss und regt die allgemeine Stoffwechsellätigkeit an. Die Q.Light Phototherapie reguliert das hormonale System und optimiert die neuroimmunologischen Parameter.

Die Q.Light Phototherapie kann optimal mit Standard-Pflegekonzepten kombiniert werden und stellt somit eine ideal integrierbare Therapie mit deutlicher Verbes-

serung der Regeneration dar. Bei den zertifizierten Indikationen sind bisher keine Nebenwirkungen oder Gegenanzeigen bekannt.

Die biologische Wirkungsweise der Q.Light Phototherapie bei der medizinischen Anwendung:

- Aktivierung der lokalen und systemischen Mikrozirkulation
- Erhöhung des Sauerstofftransportes in der Haut und im Gewebe
- Optimierung der Permeabilität der Zellmembrane
- Verbesserter Zellstoffwechsel
- Stimulierung der Lymphaktivitäten
- Regulierung des Hormonsystems



Schmerzfremie Wundbehandlung mit Q.Light® Phototherapie

Q.Light Phototherapie wird zur allgemeinen Wundpflege, der Behandlung von chronischen und schlecht heilenden Wunden sowie Prävention eingesetzt.

02



Q.Light WOUND CARE wird speziell eingesetzt bei:

- Ulkus Cruris/Beinulkus
- Dekubitus/Druckgeschwüre
- Diabetischer Gangrän
- Operationswunden
- Verletzungen
- Verbrennungen

Biologische Wirkungsweise:

Die schmerzfremie Q.Light Wundbehandlung fördert die Mikrozirkulation und hat nachweislich positiven Einfluß auf die verschiedenen Phasen der Wundheilung. Sie wirkt entzündungshemmend und schmerzlindernd, aktiviert die Immunabwehr, verbessert Perfusion und Gefäßneubildung.

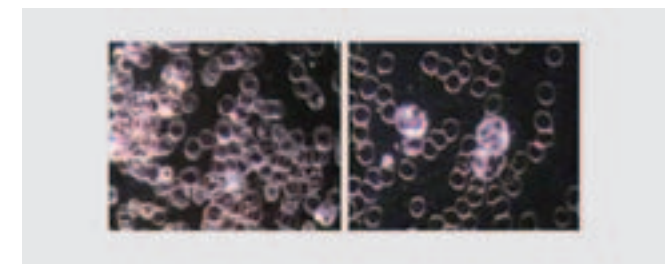
Diesen nachhaltigen Effekt für die Wundheilung erreicht Q.Light WOUND CARE durch eine polarisierte Strahlung in einem Spektrum zwischen 385–780 nm bzw. zwischen 385–1700 nm mit einer Bestrahlungsstärke von ca. 40 mW/cm².

Die Q.Light Wundbehandlung kann optimal mit anderen Wundpflegeprogrammen kombiniert werden und ist somit eine effiziente und wirkungsvoll integrierbare

Therapie mit dem Ergebnis deutlich verbesserter Behandlungserfolge.

Die signifikante, positive Wirkung der Wundbehandlung mit Q.Light wirkt im Wesentlichen durch die bis zu 40% erhöhte Mikrozirkulation. Die dadurch deutlich verbesserte Durchblutung der kapillaren Gefäße und des gesamten Gewebes, die erhöhte Konzentration von Wachstumsfaktoren für die Zellerneuerung, die verbesserte Deformabilität der roten Blutkörperchen sowie die erhöhte Sauerstoffaufnahme des zirkulierenden Blutes führen zur Aktivierung bzw. Reaktivierung der Wundheilung.

Blutfluss



Blutfluss vor der Bestrahlung mit Q.Light

Deutlich verbesserter Blutfluss nach der Bestrahlung mit Q.Light

Schmerzbehandlung

mit Q.Light® Phototherapie

Die Q.Light Phototherapie für die Behandlung von akuten und chronischen Schmerzen.

Q.Light PAIN CARE wurde speziell für die Schmerzbehandlung in Kliniken, Arztpraxen, spezialisierten Behandlungszentren, Pflegeheimen sowie für mobile Pflegedienste und für die Therapie zuhause entwickelt.

Q.Light PAIN CARE wird insbesondere eingesetzt bei:

- Rheumatologischen Schmerzen
- Gelenkschmerzen
- Rückenschmerzen

Biologische Wirkungsweise:

Die schmerzlindernde und ebenfalls entzündungshemmende, sowie immunmodulierende Wirkung der Q.Light Schmerztherapie mit sichtbarer, nahinfraroter und polarisierter Strahlung basiert im Wesentlichen auf der, durch Studien belegten, signifikant erhöhten Mikrozirkulation, wodurch das gesamte Blutvolumen

positiv beeinflusst wird. Wissenschaftlich nachgewiesen ist, dass bereits nach kurzer Behandlungszeit eine komplette Photomodulation des Organismus, innerhalb von 90 Minuten erfolgt. In den nachfolgenden 24 Stunden verändern sich bestimmte Blutwerte zwar langsam, aber weiter positiv.

Diese systemischen Mechanismen sind z.B.:

- Fließ- und Sauerstofftransport-Eigenschaften
- Erhöhte Funktionalität von Monozyten, Granulozyten, Lymphozyten
- Produktion von entzündungshemmenden Zytokinen

Q.Light PAIN CARE wirkt effektiv und nachhaltig durch eine polarisierte Strahlung in einem Spektrum zwischen 580–1700 nm.



Aknebehandlung

mit Q.Light® Phototherapie

Q.Light ACNE CARE wurde speziell für die natürliche und nebenwirkungsfreie Behandlung von milder und moderater Akne entwickelt und wird bei Dermatologen, Kosmetikinstituten und für die Behandlung, bzw. Nachbehandlung, zuhause eingesetzt.

Q.Light ACNE CARE wird insbesondere angewendet bei der Behandlung von milder bis moderater:

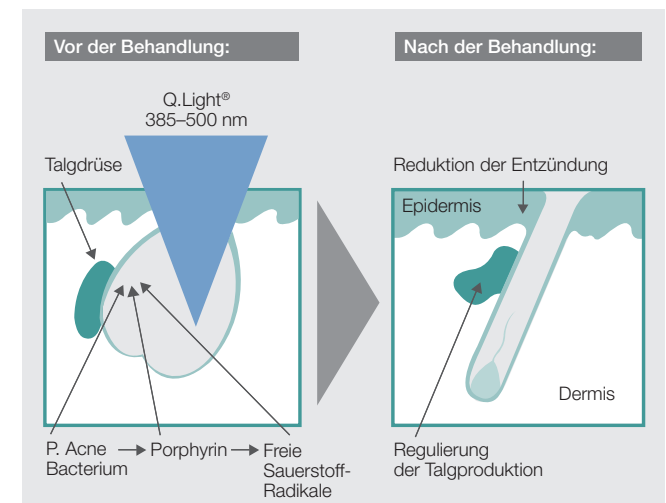
- Pubertätsakne
- Acne Vulgaris:
 - Acne Comedonica
 - Acne Papulopustulosa
 - Acne Conglobata

Q.Light ACNE CARE zerstört auf biologische Art die P. Acne Bakterien durch ein UV-freies und polarisiertes Bestrahlungsspektrum von 385–500 nm.

Photodynamische Wirkungsweise:

Das Pigment Porphyrin ist ein Reproduktions- bzw. Stoffwechselprodukt des Propionibakteriums Acnes (P. Acne Bakterie). Durch die Bestrahlung mit Q.Light ACNE CARE wird Porphyrin aus der P. Acne Bakterie freigesetzt. Daraufhin nehmen Porphyrinmoleküle weitere Photonen auf, werden chemisch aktiv und setzen Sauerstoffradikale frei. Diese freien Radikale greifen die Zellmembran des P. Acne Bakteriums an und zerstören es.

Q.Light ACNE CARE für die natürliche und nebenwirkungsfreie Aknetherapie löst diesen photodynamischen Prozess, durch eine polarisierte, inkohärente Strahlung mit 385–500 nm aus. Entzündungen werden deutlich reduziert, die Talgproduktion reguliert und das Hautbild normalisiert.



Akne vor der Behandlung mit Q.Light

Akne nach der Behandlung mit Q.Light

Depressionsbehandlung

mit Q.Light® Lichttherapie

Q.Light SAD CARE wurde speziell für die Behandlung von Saisonal Abhängigen Depressionen (SAD) und neurologischen Störungen entwickelt und findet Anwendung in Arztpraxen, spezialisierten Behandlungszentren, Pflegeheimen/-diensten und als Behandlung zuhause.

Q.Light SAD CARE wird insbesondere eingesetzt für:

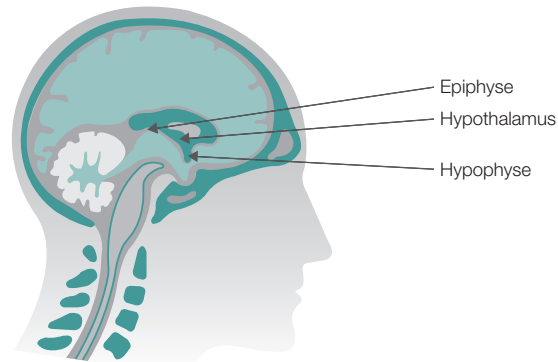
- Saisonal abhängige Depressionen (SAD)
- Depressionen
- Schlafstörungen
- Jetlag

Biologische Wirkungsweise:

Q.Light SAD CARE emittiert ein spezielles, UV-freies und natürliches Vollspektrum-Tageslicht mit 10 000 Lux. Durch medizinische Studien ist belegt, dass der hormonelle Stoffwechsel durch natürliches Tageslicht entscheidend gesteuert wird und die Depressionsbehandlung mit Lichttherapie hochwirksam und damit die Therapie der ersten Wahl ist.

Die Modulation des hormonellen Stoffwechsels durch Licht entsteht dadurch, dass Lichtenergie, aufgenommen über die Augen in umgewandelter Form als elektrische Energie an den visuellen Kortex, die Region des Hypothalamus (Zwischenhirn), weitergeleitet wird und dort den Rhythmus der biologischen Uhr vorgibt und den Stoffwechsel über die Hypophyse und die Zirbeldrüse (Epiphyse) moduliert.

Das helle Licht von Q.Light SAD CARE bringt bei richtiger Anwendung die biologische, innere Uhr wieder in ihren Takt und sorgt gleichzeitig dafür, dass der



Neurotransmitter Serotonin in höherer Konzentration vorhanden ist. Serotoninmangel ist Ursache jeder Depression. Dieser Gehirnbotenstoff verbessert Denken, Fühlen, Schlafen und Leben. Denkhemmung, Gefühlshemmung, Konzentrationsstörungen und auch Angstzustände lassen deutlich nach oder verschwinden ganz. Lichttherapie findet inzwischen ebenso sehr erfolgreich Anwendung bei Schlafstörungen, Jetlag (Zeitzonewechsel), Altersdepression und Störungen der inneren Uhr durch Schichtarbeit. Auch Gesunde können ihr gesamtes Wohlbefinden und ihre Leistungsfähigkeit durch Lichttherapie nachweislich erhöhen.



Photodynamische Therapie PDT

mit Q.Light® Phototherapie

Basierend auf den Forschungsergebnissen über die Photodynamische Therapie (PDT), sowie der seit 2004 erfolgten klinischen Zulassung verschiedener photosensibler Substanzen wurde die Q.Light PDT für die Photodynamische Therapie entwickelt.

Q.Light PDT wird in der Dermatologie für folgende Indikationen eingesetzt:

- Präkanzerosen:
 - Aktinische Keratosen (auch Arsen-induziert)
 - Morbus Bowen
- Tumore:
 - Oberflächliches Basalzellkarzinom
 - Gorlin-Goltz-Syndrom
 - Initiales spinozelluläres Karzinom

Biologische Wirkungsweise:

Die topische photodynamische Therapie (PDT) basiert auf einer selektiven Destruktion von epidermal und dermal gelegenen Hauttumorzellen (Tiefenwirkung 3–4 mm) durch die Anwendung einer photosensibilisierenden Substanz sowie der Anwendung von Lichtstrahlung bei Anwesenheit von Sauerstoff. Tumorzellen akkumulieren aufgrund eines erhöhten Metabolismus vermehrt photosensibilisierende Stoffe bzw. deren Vorläufersubstrate. Bei Bestrahlung mit hochenergetischem Licht im sichtbaren roten Spektralbereich entstehen

reaktive Sauerstoffspezies, die zu Zerstörung von Kohlenstoff-Doppelbindungen führen und damit den Untergang von Tumorzellen einleiten.

Für die optimale therapeutische Effektivität bedarf es einer roten, inkohärenten Lichtquelle (Szeimies et al. 1996; Fijan et al. 1995).

Q.Light PDT emittiert inkohärente rote Strahlung in einem Spektrum von 620–780 nm. Bei max. Behandlungsabstand von 10 cm ergibt sich eine Energieleistung von 70 mW/cm² und 4,2 Joule/cm² (min.). Q.Light PDT ist speziell für den Einsatz bei Dermatologen entwickelt worden.

Umfangreiche Testreihen mit Q.Light PDT durch Prof. Dr. med. habil. Lutz Kowalzik, Chefarzt Vogtland-Klinikum, Plauen sowie Dr. Hassert, Dermatologe, Berlin haben gezeigt, dass bei einer Bestrahlungsdauer von ca. 23–28 Min., bei einem Behandlungsabstand von 10 cm ein optimales Ergebnis ohne nennenswerte Schmerzen des Patienten erzielt wird.



Farblicht-Therapie

mit Q.Light®

Es gibt vielfältige Möglichkeiten und anerkannte Verfahren, Q.Light für die Farblicht-Therapie sowohl eigenständig als auch komplementär bei medizinischen und therapeutischen Behandlungen einzusetzen.

Q.Light PRO UNIT mit Q.Light Colour Filter Set

wurde für den effizienten und hochwirksamen Einsatz bei Spezialisten, wie z.B. Präventivmediziner, Farbtherapeuten oder Naturheilärzte, entwickelt.

Die dichroitischen Farbfiltermodule des Q.Light Colour Filter Sets erzeugen brillante, reine Farben mit hoher, therapeutisch wirksamer Energieleistung.

Die Wirkung der Farben:

Wir haben nachfolgend die grundsätzliche Wirkung der Farben durch Farblichttherapie, sinnvollerweise auf die Erfahrungen der 6 Grundfarben beschränkt:

Filtermodul **ROT**

Charakteristik: Aktivität und Wärme

Effekt: aktiviert Energiereserven bei mentaler und physischer Müdigkeit

Filtermodul **ORANGE**

Charakteristik: Aktivität und Inspiration

Effekt: stimuliert Kreativität und hilft bei Stress und Depression

Filtermodul **GELB**

Charakteristik: Intelligenz und Erfolg

Effekt: stärkt und motiviert

Filtermodul **GRÜN**

Charakteristik: Ausgleich und Hoffnung

Effekt: stärkt Körper und Geist in schwachen und unruhigen Momenten

Filtermodul **BLAU**

Charakteristik: Kühle und Entspannung

Effekt: beruhigt und entspannt bei nervösen Irritationen und Stress

Filtermodul **VIOLETT**

Charakteristik: Individualität und Intuition

Effekt: deblockiert, entspannt und belebt auch in hoffnungslosen Momenten





Q.Products AG
Säntisstrasse 11
9401 Rorschach
Schweiz

Telefon 0041 71 858 20 60
Fax 0041 71 858 20 61
E-Mail contact@qproducts.info
Web www.qproducts.info