



Q.Light[®] SAD CARE

Q.Light® Lichttherapie für die allgemeine Behandlung von saisonal abhängigen Depressionen – SAD

Das **Q.Light® SAD CARE** System wurde speziell für die Behandlung von neurologischen, depressiven Störungen entwickelt. Es findet Anwendung in Arztpraxen, Kliniken, spezialisierten Behandlungszentren, Pflegeheimen/-diensten und bei der Behandlung zu Hause.

Die Haupteinsatzgebiete des **Q.Light® SAD CARE** System sind:

- **Saisonal abhängige Depressionen – SAD**
- **Depressionen**
- **Burn Out**



Zur Behandlung von SAD gibt es zwei Systeme:

Q.Light® PRO UNIT
mit SAD Modul



Q.Light® SAD CARE



Technische Daten **Q.Light® SAD CARE**

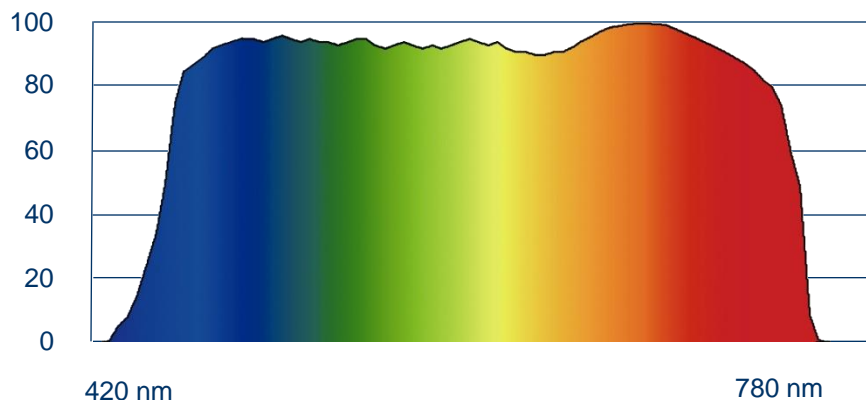
Modelle	Q.Light® SAD CARE	Q.Light® PRO UNIT
Bedienungsdisplay	nein	ja
Modul	festes System	SAD CARE
Ø Standard Behandlungsfläche	10 cm fixiert	10 cm
Spektrum	420 – 780 nm	
Polarisation	0 %	
ViS Emission	Wellenlänge von 420 – 780 nm	
Infrarot Emission	Keine Infrarot-Strahlung	
UV Emission	Keine UV-Strahlung	
Lichttemperatur	4700 K	
Zertifikation	DIN EN ISO 9001:2008 & EN ISO 13485:2012 + AC:2012	
CE Kennzeichnung	0197	

stabilisiertes Hormonsystem

Lichtqualität & Leistungsdichte des **Q.Light®** SAD CARE Systems

Q.Light® Emissionsspektrum mit patentierter Lichtquellentechnologie

Übertragung in %



Q.Light® - Behandlungsparameter & Behandlungsdosis in Min. für **Q.Light®** SAD CARE & **Q.Light®** PRO UNIT mit SAD CARE Modul

Gerät	Behandlungs- distanz	Behandlungs- durchmesser	Lux	Therapie Dosis in Min.
Q.Light® PRO UNIT	20 cm	20 cm	2'500	60 - 90
	10 cm	15 cm	10'000	30
Q.Light® SAD CARE	20 cm	20 cm	2'500	60 - 90
	10 cm	15 cm	10'000	30

Weitere technische Daten des **Q.Light®** SAD CARE Systems

Modelle	Q.Light® SAD CARE	Q.Light® PRO UNIT
Medizinprodukteklasse	IIa	
Spannung	230 V, 50 - 60 Hz	
Leistungsaufnahme	50 VA max.	60 VA max.
Schutzklasse	II, Type B	
Ø Behandlungs- Energieleistung	10'000 Lux bei Standard Behandlungsdistanz	
Gewicht	1'120 g	1'200 g
Größe	260 x 158 x 173 mm (L x B x H)	
Garantie	24 Monate	

Stativ HOME

Stativwagen STANDARD

Stativwagen PRO



definiertes Spektrum

Neuroimmunmodulation mit sichtbarem Licht

Im Zuge jüngster Studien hat man begonnen den wesentlichen Einfluss durch die ständigen Belastungen, wie z.B. Stimmungsschwankungen, Stress, die verschiedenen Jahreszeiten und die biologische Uhr auf hormonelle Veränderungen und das Immunsystem und damit auf die menschliche Psyche nachzuvollziehen. Dabei spielt die Modulation des hormonellen Stoffwechsels durch Licht, aufgenommen über die Augen und das Gehirn möglicherweise eine entscheidende Rolle.

Die Netzhaut nimmt sichtbares Licht (380-780 nm) auf. Die in diesem Licht gespeicherte Energie wird anschließend an den visuellen Kortex, bzw. an den suprachiasmatischen Nukleus, also die Region des Hypothalamus (Zwischenhirns), die den Rhythmus der biologischen Uhr vorgibt, weitergeleitet. Sichtbares Licht moduliert den Stoffwechsel über die Hypophyse und die Zirbeldrüse (Epiphyse), was zu neuroendokrinen Veränderungen führt.

Die Melatonin-, Norepinephrin- und Acetylcholinwerte sinken mit der Lichtaktivierung, während die Cortisol-, Serotonin- und Dopaminspiegel steigen. Studien haben ergeben, dass der Synthesevorgang von vasoaktivem Intestinal Polypeptid (VIP), Gastrinausschüttendem Peptid und Neuropeptid durch Licht modifiziert wird. Diese hervorgerufenen Veränderungen können zu Veränderungen des Rhythmus der biologischen Uhr bzw. der Immunmodulation führen. Sichtbares Licht dringt in die Epidermis (Oberhaut) und die Dermis (Lederhaut) ein und kann direkt mit zirkulierenden Lymphozyten interagieren und somit die Funktion des Immunsystems positiv modulieren.

Es muss bei der Lichttherapiebehandlung auf die Intensität, die Dosis und die Wellenlänge geachtet werden.

Wirkungsvolle Behandlung von SAD mit Q.Light®



Lichttherapie ist die wirkungsvollste Methode zur effektiven Behandlung der Symptome jahreszeitlich bedingter Störungen und damit die nebenwirkungsfreie Alternative zur medikamentösen Behandlung.

regulierte Photomodulation

Therapeutische Richtlinien für die Behandlung von saisonal abhängigen Depressionen – SAD

1. Ermutigen Sie den Patienten dazu, täglich Spaziergänge im Freien zu unternehmen; der Patient sollte aber nicht direkt in die Sonne sehen. Die Beleuchtung in seinen geschlossenen Räumen sollte durch den Einbau von Tageslichtlampen optimiert werden.
2. Über eine Zeitschaltuhr sollte am frühen Morgen Licht im Zimmer des Patienten sein. Damit diese künstliche Dämmerung der natürlichen Dämmerung ähnelt, sollte der Patient einen Dämmerungssimulator einsetzen.
3. Beginnen Sie die **Q.Light**[®] Therapie mit 10.000 Lux, bei einer Dauer von 30 Minuten täglich. Führen sie die Therapie idealerweise morgens durch, spätestens jedoch bis Mittags. Wenn die Symptome schlimmer werden, dehnen sie die Dauer und Häufigkeit der Bestrahlung auf bis zu 45 Minuten täglich aus.
4. Aerobic-Übungen, vorzugsweise bei hellem Licht, können zusätzlich hilfreich sein.
5. Schlagen Sie dem Patienten vor, zur Stressbewältigung, Urlaubsreisen (vorzugsweise in den Süden) zu unternehmen und verbinden sie die Therapie mit seelischem Beistand und Beratung. Erinnern Sie beispielsweise den Patienten daran, dass er keine Schuld an seinem Zustand trägt. Holen Sie ihn gegebenenfalls wieder in die Realität zurück.

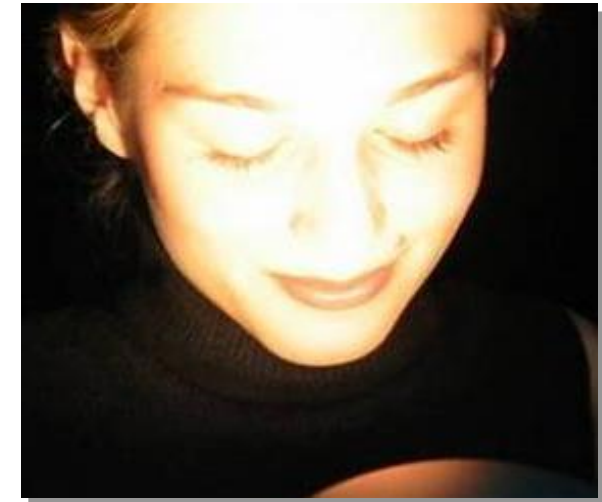
Behandlung von SAD mit Q.Light[®]

Damit Sie optimale Ergebnisse mit **Q.Light**[®] SAD CARE erzielen, ist die Dosis entscheidend, um die gewünschten biologischen Vorgänge in Gang zu setzen. Über die Augen wird die Therapie mit einer Dosis von durchschnittlich 30 Min. bei 10.000 Lux durchgeführt.

Der Lichtstrahl wird direkt in rechtem Winkel auf das Gesicht, idealerweise bei geöffneten Augen, gerichtet. Die Behandlung sollte täglich durchgeführt werden.

Bei einigen Studien sprachen ebenfalls Patienten mit nicht jahreszeitlich bedingten Depressionen, wie z.B. dem Prämenstrualen Syndrom (Late Luteal Dysphoria), Bulimie und Alkoholentzugserscheinungen, sowie Burn Out positiv auf die Lichttherapie an.

Sehr gute Ergebnisse wurden ebenfalls bei Schlafstörungen und Jet Leg erzielt.



optimierte Therapieresultate

Grundlagenforschung zu jahreszeitlich bedingten Störungen

Light suppresses melatonin secretion in humans

Lewy, A J, Wehr TA, Goodwin FK, Newsome DA, Markey SP.

Published: Science. 1980;210:1267-1269.

A description of the syndrome and preliminary findings with light therapy

Resenthal NE, Sack DA, Gillin JC, et al. Seasonal affective disorder.

Published: Arch Gen Psych. 1984;41:72-80

Canadian consensus for the treatment of seasonal affective disorder

Lam RW, Levit A (eds)..

Canadian J of Diagnosis 1998; Supplement; 2 – 15:

Lichttherapie 3. edition

Zulley J, Wirz-Justice, A (eds). Regensburg:

S.Rodner Verlag, 1999

Beginning to see the light.

Wirz-Justice A,

Commentary. Arch Gen Psychiatry 1998; 55:861-862; auch alle Originalartikel pp 875 – 896

Seasonal Affective Disorder and Beyond: Light treatment for SAD and non SAD conditions

Lam RW (ed). Washington DC American Psychiatric Press 1998

Praktische Erfahrungen mit **Q.Light®** SAD CARE

Sport Medizin

FC Erzgebirge Aue, Deutschland, Herr Borchert, Masseur
Behandlung von einzelnen Spielern vor jedem Spiel
(Rot 10 Min. auf die Augen).

ZITAT: Spürbare Verbesserung der Aufmerksamkeit sowie
Steigerung der Aggressivität.

Psychotherapie

Klinik Hohe Mark, Oberursel, Deutschland

Suchterkrankung Zahlreiche Patienten (Alkohol und Drogensucht)

ZITAT: Starke Reduktion von Entzugserscheinungen wurden
festgestellt, Aufhellung der Psyche und schnellerer Verlauf der
Entgiftung wurden erzielt.

SAD Behandlungen

Auszug aus dem Merkblatt der Psychiatrischen

Universitätsklinik Basel: Diagnose und Behandlung der SAD

Von Prof. A. Wirz-Justice und Dr. P. Graw

Wirksamkeit der Lichttherapie

Über 60 kontrollierte Studien mit mehreren hundert SAD Patienten
sind weltweit durchgeführt worden. Die Wirksamkeitsraten aller
Studien liegen zwischen 60 – 90 %. Die Placeborate liegt bei 15 %:

Lichttherapie ist die Behandlung erster Wahl für SAD.

erforschte Grundlagen

Qualitätszertifikat


Q.Light® Phototherapie Systeme sind zertifizierte aktive Medizinprodukte basierend auf DIN EN ISO 9001:2008 & EN ISO 13485:2012 + AC:2012 und tragen die CE Kennzeichnung **CE 0197**

 EG-Zertifikat Richtlinie 93/42/EWG Anhang V Qualitätssicherung Produktion Medizinprodukte	
Registrier-Nr.:	DD 60107707 0001
Berichts-Nr.:	21238979 001
Hersteller:	Q. Products AG Säntisstr. 11 9401 Rorschach Schweiz
Produkte:	Medizinische Geräte zur Lichttherapie/Phototherapie (siehe Anlage für einbezogene Produkte) Ersetzt Zertifikat, Registrier-Nr.: DD 60098314 0001
Gültig bis:	2021-01-28
Hiernit erklärt die Benannte Stelle, dass die Anforderungen nach Richtlinie 93/42/EWG Anhang V für die aufgeführten Produkte erfüllt sind. Der oben genannte Hersteller hat ein Qualitätssicherungssystem eingeführt und wendet es an. Dieses Qualitätssicherungssystem ist Gegenstand einer regelmäßigen Überwachung nach Anhang V Abschnitt 4 der oben genannten Richtlinie. Um Medizinprodukte der Klassen IIb und III, die Gegenstand dieses Zertifikates sind, auf den Markt zu bringen, ist eine EG-Baumusterprüfbescheinigung nach Anhang III erforderlich.	
Gültig ab:	2016-01-29
Datum:	2016-01-29
 Benannte Stelle  Dipl.-Ing. I. Munkler	
TÜV Rheinland LGA Products GmbH - Tillystraße 2 - 90431 Nürnberg	
TÜV Rheinland LGA Products GmbH ist eine Benannte Stelle nach Richtlinie 93/42/EWG über Medizinprodukte mit der Kennnummer 0197.	

Free Sales Certificate

Q.Products AG ist autorisierter Hersteller der **Q.Light®** Therapiegeräte und ist berechtigt diese als Medizinprodukte international zu vermarkten.

 **swissmedic**

FREE SALES CERTIFICATE	
Nr.: FSC-16-20243	valid until: 21 February 2019
The SWISS AGENCY FOR THERAPEUTIC PRODUCTS certifies herewith, that medical devices are regulated in Switzerland under the Federal Law on Medicinal Products and Medical Devices (Law on Therapeutic Products) of 15 December 2000 in force since 1 January 2002 and the Medical Devices Ordinance of 17 October 2001 in force since 1 January 2002.	
The following medical device(s) meets (meet) the legal requirements set out in the Swiss Medical Devices Ordinance and which incorporates the Medical Devices Directives of the European Union:	
Q. Light® Photo Therapy Devices.	
Therefore, the firm Q.Products AG, Säntisstrasse 11, 9401 Rorschach, Switzerland,	
in conformity with the medical devices law of Switzerland is authorized to manufacture and sell on the Swiss market and to export into any country the CE marked medical device(s) above-mentioned.	
This certificate is valid until 21 February 2019	
Bern, 22 February 2016	
Swiss Agency for Therapeutic Products Medical Devices Division	
 Claude-Philippe Petitpierre, Master of Law	Fee: CHF 300.00

Schweizerisches Heilmittelinstitut
Institut suisse des produits thérapeutiques
Istituto svizzero per gli agenti terapeutici
Swiss Agency for Therapeutic Products
Swissmedic | Hallerstrasse 7 | Postfach | CH-3000 Bern 9 | www.swissmedic.ch | Tel. +41 58 462 02 11 | Fax +41 58 462 02 12

zertifizierte Medizinprodukte

Q.Products AG – biotechnology & photomedicine

Die **Q.Products AG** entwickelt und produziert spezielle Phototherapiegeräte für professionelle Anwendungen und für die Selbstbehandlung zu Hause. Zusätzlich zu unseren **Q.Light® SAD CARE** Systemen gibt es die folgenden Spezialgeräte:

➤ **Q.Light® PAIN CARE**

➤ **Q.Light® WOUND CARE**

➤ **Q.Light® ACNE CARE**

➤ **Q.Light® PRO UNIT**

Dieses Profi Gerät bietet, durch die Verwendung verschiedener, spezieller Indikationsfilter alle Vorteile der Spezialgeräte. Zusätzlich sind entsprechende Filter für die Farbtherapie erhältlich. Durch den Komfort, die Behandlungszeiten und den Behandlungsdurchmesser einstellen zu können ist es das ideale Therapiegerät für Kliniken, Arztpraxen und Therapeuten.

Q.Products AG

Säntisstrasse 11, CH-9401 Rorschach

Telefon +41 (0) 71 858 20 60

Fax +41 (0) 71 858 20 61

Email contact@QProducts.info

Web www.QLight.info

Version 2016/02/16

© copyright **Q.Products AG**



spezialisierte Geräte